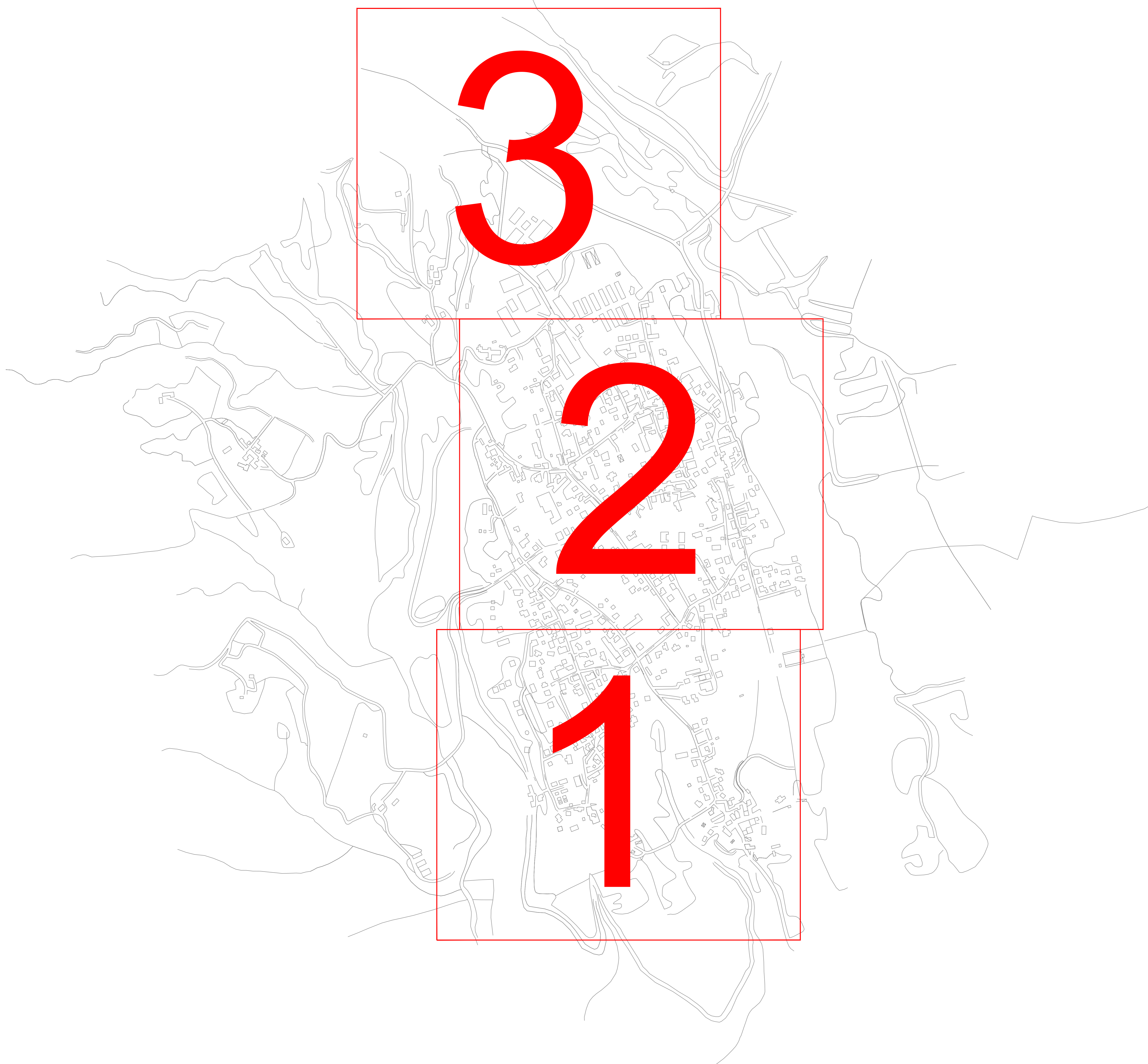


### LEGENDA SIMBOLOGIA

- Tratte già autorizzate
- Confini territoriali comunali
- Confini aree abitate
- Trincea asfalto
- Trincea sterrato
- Trincea pregiato
- Minitrincea
- Microtrincea
- No-Dig / Microtunneling
- Rete ED interrata \*
- Rete ED aerea \*
- Rete Altri interrata \*
- Rete Altri aerea \*
- Illuminazione pubblica interrata
- Illuminazione pubblica aerea
- Nuova Palifica
- Aerea in facciata
- Cassetta FeZn o VTR
- Rete Infratel esistente interrata \*
- \* Richiesta permessi già effettuata
- Palo nuova posa
- Palo esistente
- Pozzetto Affiorante 125x80 nuova posa
- Pozzetto Altri
- Pozzetto Affiorante 76x40 nuova posa
- Pozzetto Affiorante 45x45 nuova posa
- Pozzetto Affiorante 40x15 nuova posa
- Centrale Telecom esistente
- Armadio Telecom esistente
- Antenna radio mobile esistente
- Giunto comunale (permessato come pozzetto 125x80)
- Centro nodale ottico
- Armadio stradale CAB8
- Armadio stradale CAB S4
- Armadio stradale CAB SF
- Ripartitore ottico di edificio interrato (permessato come pozzetto 90x70)
- Ripartitore ottico di edificio diramatore interrato (permessato come pozzetto 40x15)
- Ripartitore ottico di edificio aereo
- Ripartitore ottico di edificio diramatore aereo
- Ripartitore ottico di edificio a colonnina
- Sede PAC/PAL
- Punto di ripresa fotografica



REALIZZAZIONE, POSA IN OPERA E SERVIZIO DI MANUTENZIONE  
DI IMPIANTI IN FIBRA OTTICA

COMMITTENTE



APPALTATORE



PROGETTISTA



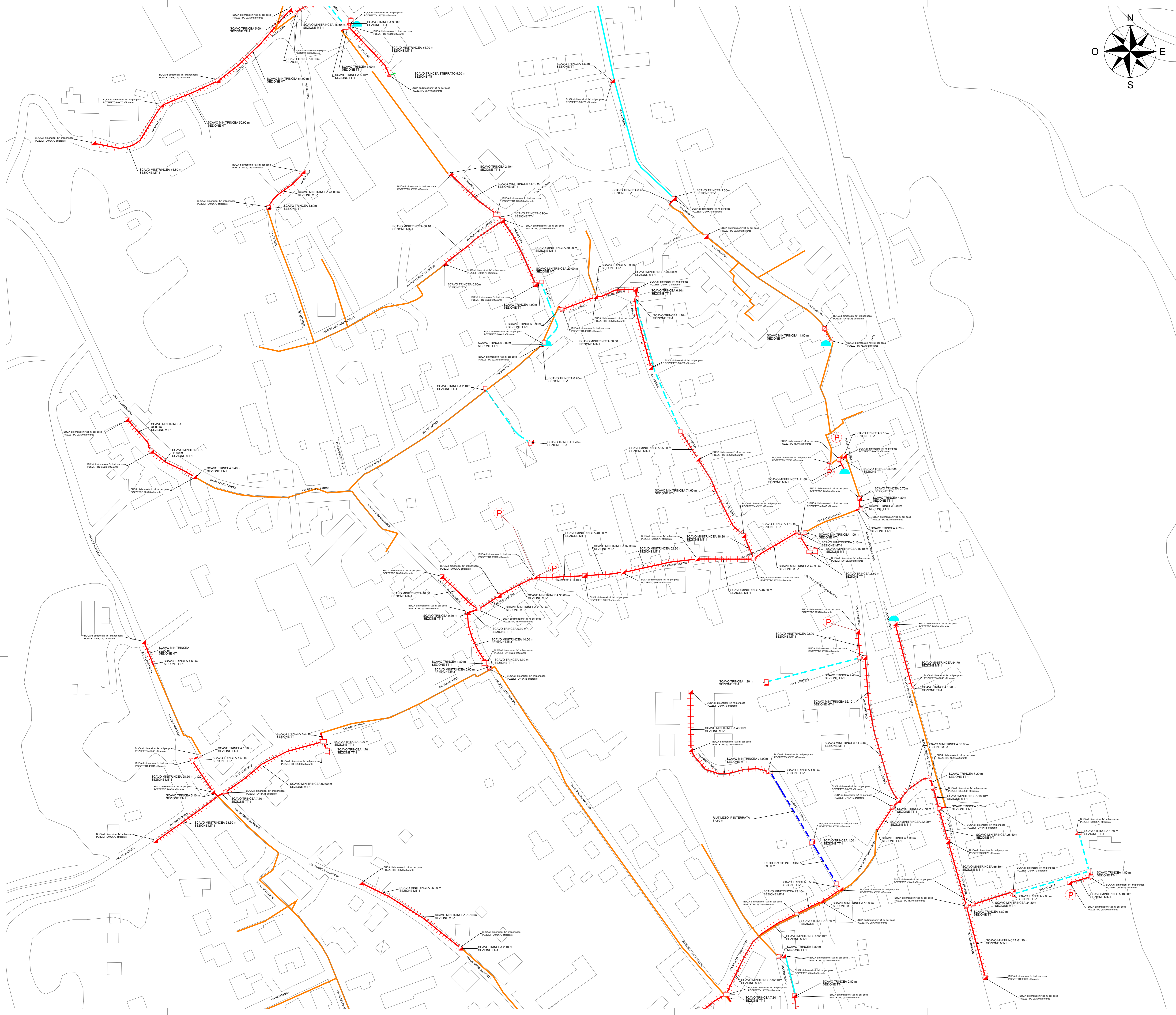
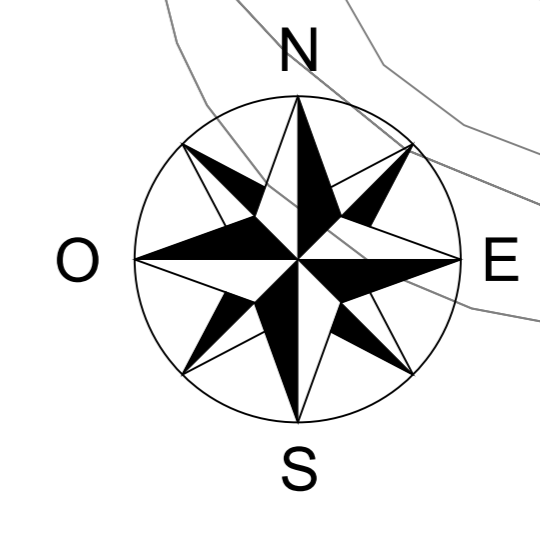
### ISTANZA DI AUTORIZZAZIONE

STADATO		DATA	
PLANIMETRIA SCAVI COMUNE DI GARGALLO		REDACTO	
		VERIFICATO	
		APPROVATO	
		DATA	23-12-2021
		SCALA	1:4.000
		NOME FILE	GARGALLO_PL_10
REVISIONE	DATA	AGGIORNAMENTI	Codice Progetto
1.0	23-12-2021		PR_
			TAVOLA
			COROGRAFIA

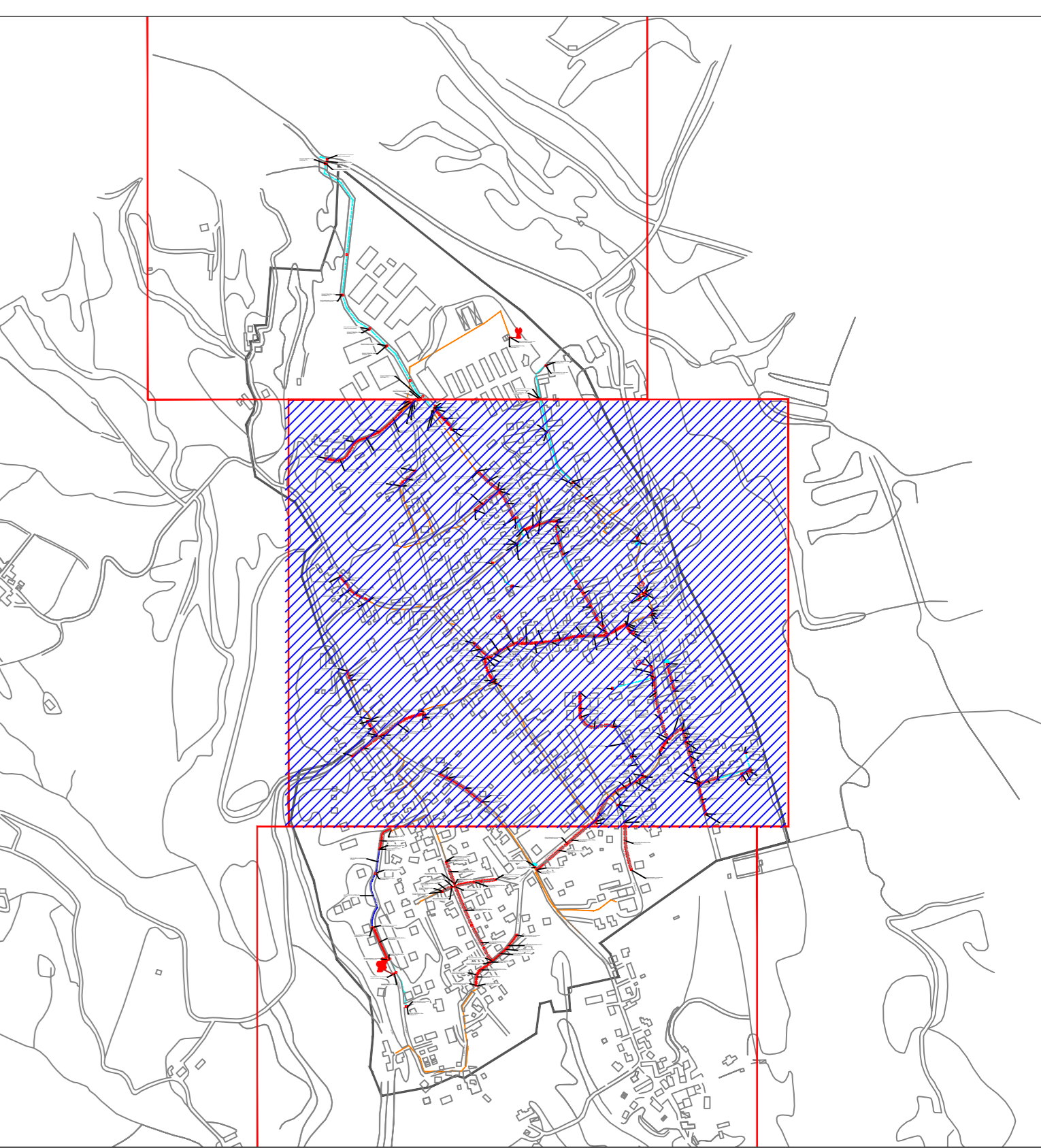


# LEGENDA SIMBOLOGIA

- Tratte già autorizzate
- Confini territoriali comunali
- Confini aree abitate
- Trincea asfalto
- Trincea sterrato
- Trincea pregiato
- Minitrincea
- Microtrincea
- No-Dig / Microtunneling
- Rete ED interrata \*
- Rete ED aerea \*
- Rete Altri interrata \*
- Rete Altri aerea \*
- Illuminazione pubblica interrata
- Illuminazione pubblica aerea
- Nuova Palificca
- Aerea in facciata
- Cassetta FeZn o VTR
- Rete Infratel esistente interrata \*
- \* Richiesta permessi già effettuata
- Palo nuova posa
- Palo esistente
- Pozzetto Affiorante 125x80 nuova posa
- Pozzetto Altri
- Pozzetto Affiorante 76x40 nuova posa
- Pozzetto Affiorante 45x45 nuova posa
- Pozzetto Affiorante 40x15 nuova posa
- Centrale Telecom esistente
- Armadio Telecom esistente
- Antenna radio mobile esistente
- Giunto comunale (permesso come pozzetto 125x80)
- Nuovo Palificca
- Centro nodale ottico
- Armadio stradale CAB8
- Armadio stradale CAB S4
- Armadio stradale CAB SF
- Ripartitore ottico di edificio interrato (permesso come pozzetto 90x70)
- Ripartitore ottico di edificio diramatore interrato (permesso come pozzetto 40x15)
- Ripartitore ottico di edificio aereo
- Ripartitore ottico di edificio diramatore aereo
- Ripartitore ottico di edificio a colonnina
- Sede PAC/PAL
- Punto di ripresa fotografica



## COROGRAFIA - RIF. GENERALE



**INVITALIA**  
Infratel Italia SpA

REALIZZAZIONE, POSA IN OPERA E SERVIZIO DI MANUTENZIONE  
DI IMPIANTI IN FIBRA OTTICA

COMMITTENTE  
**INVITALIA**  
Infratel Italia SpA  
VIALE AMERICA 201 - 00144 - ROMA

APPALTATORE  
**open fiber**  
REGIONAL MANAGER  
CLUSTER CAD REGIONE PIEMONTE  
MARCO LUTTATI

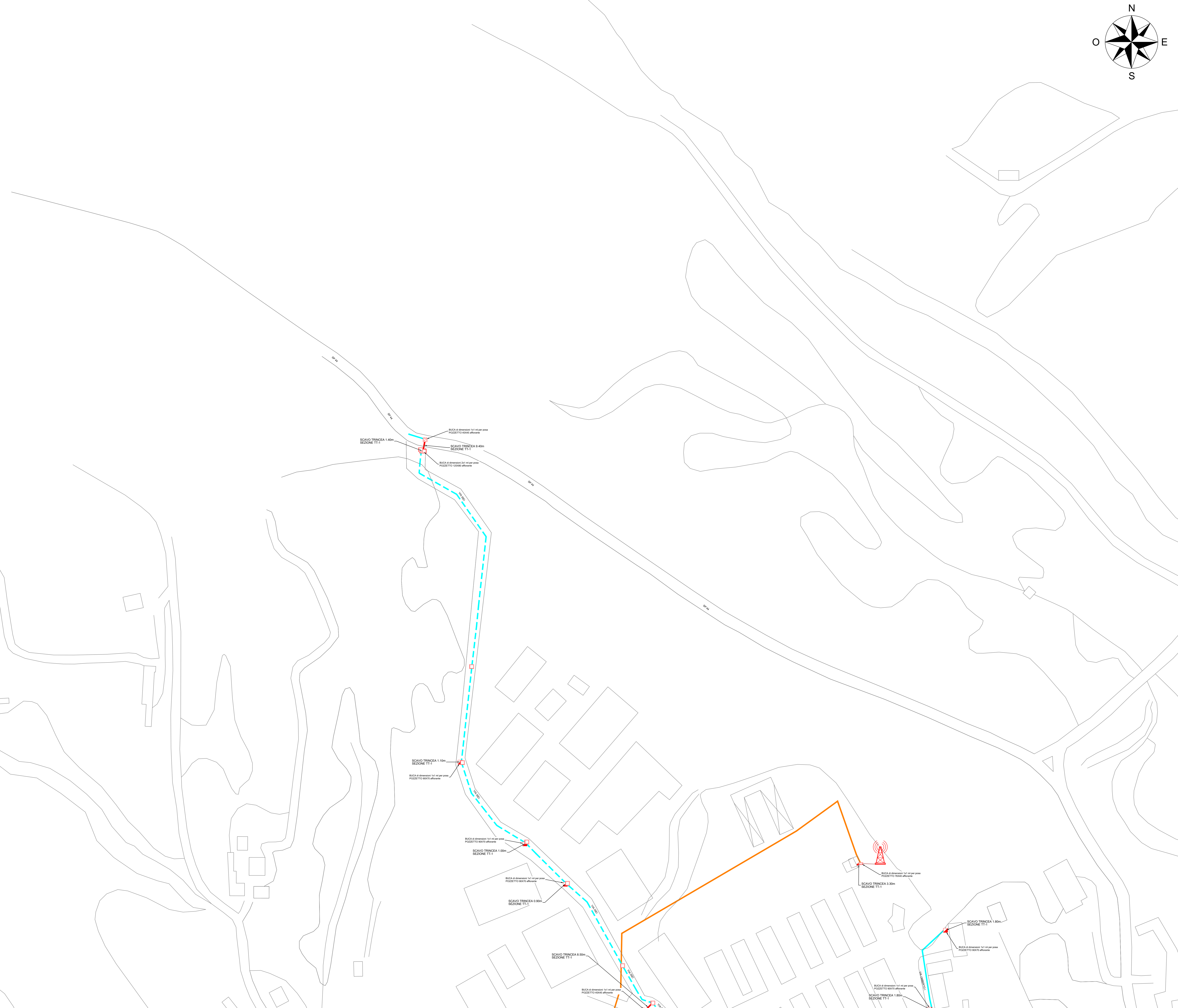
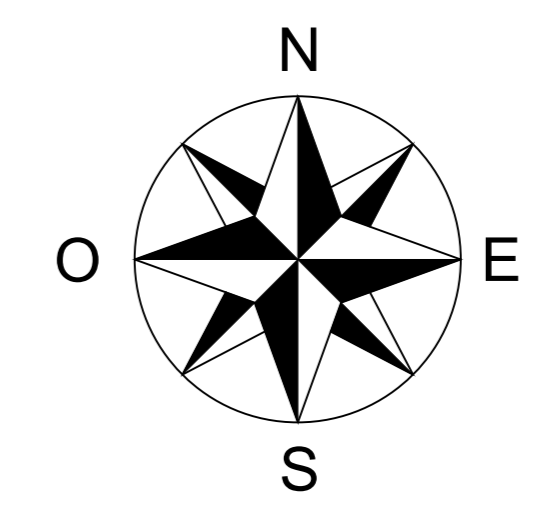
PROGETTISTA  
**HQ ENGINEERING ITALIA**

## ISTANZA DI AUTORIZZAZIONE

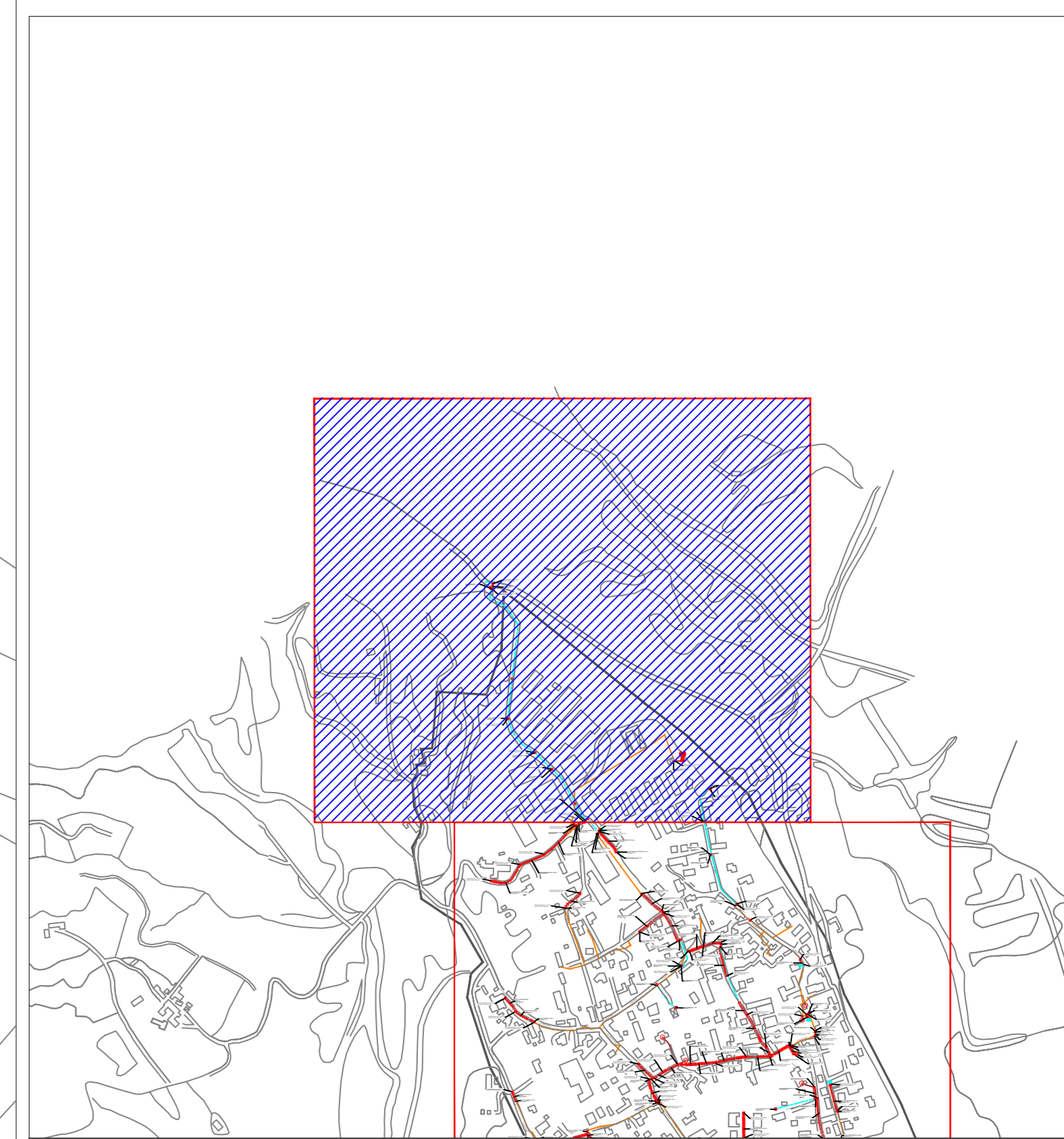
OGGETTO		DATA	
PLANIMETRIA SCAVI		25-12-2021	
COMUNE DI GARGALLO		Codice Progetto	
REGIONE	DATA	AGGIORNAMENTI	PR
1.0	25-12-2021		TAVOLA
NOME FILE		SC02	
		GARGALLO_10	

# LEGENDA SIMBOLOGIA

- Tratte già autorizzate
- Confini territoriali comunali
- Confini aree abitate
- Trincea asfalto
- Trincea sterrato
- Trincea pregiato
- Minitrincea
- Microtrincea
- No-Dig / Microtunneling
- Rete ED interrata \*
- Rete ED aerea \*
- Rete Altri interrata \*
- Rete Altri aerea \*
- Illuminazione pubblica interrata
- Illuminazione pubblica aerea
- Nuova Palificca
- Aerea in facciata
- Cassetta FeZn o VTR
- Rete Infratel esistente interrata \*
- \* Richiesta permessi già effettuata
- Palo nuova posa
- Palo esistente
- Pozzetto Affiorante 125x80 nuova posa
- Pozzetto Altri
- Pozzetto Affiorante 76x40 nuova posa
- Pozzetto Affiorante 45x45 nuova posa
- Pozzetto Affiorante 40x15 nuova posa
- Centrale Telecom esistente
- Armadio Telecom esistente
- Antenna radio mobile esistente
- Giunto comunale (permessato come pozzetto 125x80)
- Centro nodale ottico
- Armadio stradale CAB8
- Armadio stradale CAB S4
- Armadio stradale CAB SF
- Ripartitore ottico di edificio interrato (permessato come pozzetto 90x70)
- Ripartitore ottico di edificio diramatore interrato (permessato come pozzetto 40x15)
- Ripartitore ottico di edificio aereo
- Ripartitore ottico di edificio diramatore aereo
- Ripartitore ottico di edificio a colonna
- Sede PAC/PAL
- Punto di ripresa fotografica



## COROGRAFIA - RIF. GENERALE



REALIZZAZIONE, POSA IN OPERA E SERVIZIO DI MANUTENZIONE  
DI IMPIANTI IN FIBRA OTTICA

COMMITTENTE

Infratel Italia SpA  
VIALE AMERICA 201 - 00144 - ROMA

APPALTATORE

REGIONAL MANAGER  
CLUSTER CAD REGIONE PIEMONTE  
MARCO LUTTATI

PROGETTISTA

## ISTANZA DI AUTORIZZAZIONE

<b>OGGETTO</b> PLANIMETRIA SCAVI COMUNE DI GARGALLO		DATA 25-12-2021	CODICE PROGETTO PR_
VERSIONE 1.0	DATA 25-12-2021	AGGIORNAMENTI	CODICE PROGETTO PR_
SCALA 1:1.000		TAVOLA	CODICE PROGETTO SC03
NOME FILE GARGALLO_PL_10			